

めいじじんぐうやきゅうじょう 明治神宮野球場

+ ÷ 算数ドリル - ×



じんぐうきゅうじょう
神宮球場オリジナルグルメのキャラクター、
じんカラくんたちと算数のお勉強をしよう！
わからないときはおうちの人と一緒にやってね🏈

なまえ
名前

こた 答えは後日神宮球場の
こうしき 公式 SNS で配信予定です。

さくせい 作成
めいじじんぐうやきゅうじょう
明治神宮野球場
@jingu_stadiumpr

しょうぎょうもくてき りよう
商業目的での利用は
ことわ 断りいたします。

※問題文の内容には実際と異なる記述がございます。

問1 850円のじんカツを1つと650円のじんポテを2つ
か 買いました。全部でいくらになったでしょう。



こた 答え えん 円

問2 450円のじんポテを3つ、600円のじんカラを3つ
か 買いました。5人でお金を払うとき、ひとりいくら払えば
よいでしょう。



こた 答え えん 円

問3 5つのからあげの重さは、40g、32g、38g、28g、
37gでした。平均何gでしょう。

こた 答え g

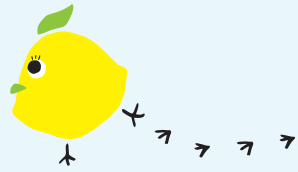
問4 おやじんレモ監督の野球チーム、合計32人で神宮球場に
しあい み い れつ わ すわ れつ
試合を観に行きます。4列に分かれて座るとき、1列あたり
なんにん 何人になるでしょう。



こた 答え にん 人



問5 じんレモちゃんは1歩で3cm進みます。同じ歩幅で50歩ある歩いたときじんレモちゃんが進んだ距離はいくつでしょう。



こた 答え m cm

問6 じんポテくんは2000円のおこづかいの中から、400円の山田哲人メロンソーダと780円のジュリーアイスと650円のじんポテを買いました。残りはいくらでしょう。



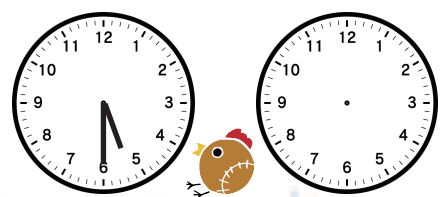
こた 答え 円

問7 ホームベースからファウルポールまでの距離は97.5mです。1秒5mで走ったら何秒かかるでしょう。



こた 答え 秒

問8 信濃町駅から神宮球場までは徒歩12分です。17時30分に駅についたとき、神宮球場には何時何分に着くでしょう。



こた 答え 時 分

問9 神宮球場のスーパーカラービジョンの大きさは、横12.0m、縦27.2mです。面積は何m²でしょう。



こた 答え m²

問10 じんカラくんは12本入りのウインナー盛りの3分の1を食べました。残りは何本でしょう。

新登場の
メガホングルメ!



こた 答え 本

おまけクイズ

この算数ドリルの中にじんカラくんとじんレモちゃんのイラストは合わせていくつあるでしょう？探してみてね！

こた 答え

